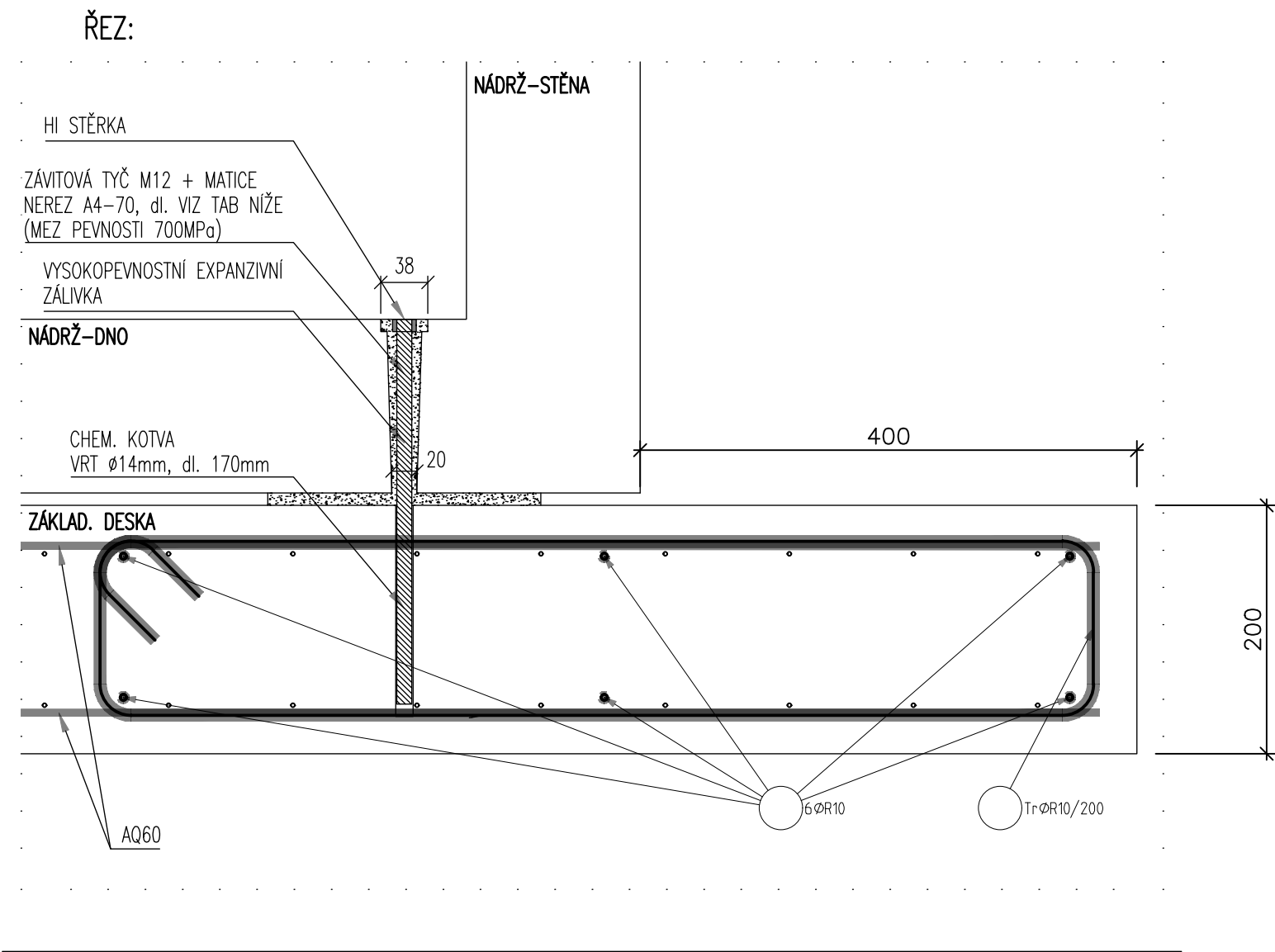


NÁDRŽ/ZÁKLAD.DESKA



POZNÁMKY:

1. SLOUŽÍ PRO KOTVENÍ PROTI VYPLAVÁNÍ
2. DÉLKA ZT V ZÁVISLOSTI NA TL. DNA:

TL. DNA [mm]	140	150	160	200	250
DÉLKA ZT [mm]	310	320	330	370	420

Revitalizace
autobusového nádraží ve
Dvoře Králové nad Labem

investor
**Město Dvůr
Králové nad Labem**
náměstí T. G. Masaryka 38
Dvůr Králové nad Labem, 544 17, CZ
IČ: 00277819, DIČ: CZ 00277819
epodatelna@mudk.cz
datová schránka: mu5db26c

zhotovitel
M2AU s.r.o.
Údolní 222/5, Brno -město, 602 00, CZ
IČ: 14431734, DIČ: CZ14431734
info@m2au.cz, www.m2au.cz
datová schránka: v6zyzkf

projektant části
GRANIA
Grania s.r.o., Pražská 124, 417 61 Bystřany

název části
Vodohospodářské objekty
zodpovědný projektant
Ing. Jiří Rous
IV00 0400436
vypracoval
Ing. Jáchym Rykl
Ing. Vít Rous

razítko a podpis
číslo paré

název stavebního objektu
SO.301 - Odvodnění - DK
název výkresu
SO301_D.3.1.1
Akumulační nádrž - detail ukotvení
stupeň PD
DPS
Dokumentace pro provedení stavby
formát
A3 (420X297mm)
měřítko
1:50
datum
11/2024

Tento dokument požívá ochrany dle zákona č. 121/2000 Sb. (Autorský zákon). Originál tohoto výkresu a návrh řešení na něm zobrazený je majetkem autora. Tento výkres nesmí být - vyjma zřejmého účelu, pro nějž byl pořízen - používán a žádným způsobem nerespektujícím ustanovení Autorského zákona nebo dohodu klienta a hlavního architekta (autora) poskytnut třetí osobě.

Tento výkres nelze považovat za realizační, dílenskou či výrobní dokumentaci. Realizační dokumentaci vč. specifikací, detailů a statických posouzení nosných konstrukcí zpracuje dodavatel stavby a předloží autorskému dozoru k odsouhlasení. Veškeré rozměry nutno před započetím prací ověřit a zaměřit na stavbě!

Veškeré materiály, povrchové úpravy, profily a všechny detaily budou upřesněny a odsouhlaseny autorským dozorem na základě reálných vzorků předložených dodavatelem.

(m2au)